

Hyat-taye
Medgeed





Qui je suis

Je m'appelle Medgeed, illustrateur et graphiste.

Mon travail mêle dessin, narration et identité culturelle antillaise.

Je suis basé en Martinique et en France hexagonale, et j'explore les liens entre héritage caribéen, culture populaire, spiritualité et imaginaires futuristes.

Ma démarche

Je crée des images pour transmettre, questionner et rassembler.

Mon univers puise dans :

- les mythes et contes martiniquais, et la culture populaire.
- les symboles spirituels et magico-religieux,
- les formes contemporaines (solar punk, techwear, narration graphique).



Mon projet actuel

Je développe actuellement DEED's

Une initiative artistique et culturelle visant à :

- mettre en valeur les légendes créole,
- reconnecter les générations par l'image,
- et imaginer des futurs où la culture martiniquaise dialogue avec les enjeux d'aujourd'hui : écologie, identité et mémoire.



Mes supports

Je travaille sur des supports variés :

- fresques, Tableaux
- illustrations éditoriales et narratives,
- design textile et visuel (mode, PLV, produit),
- bande dessinée et storytelling illustré,
- recherches graphique assistées par l'IA.

Moodboard

Je choisis mes couleurs pour exprimer une ambiance calme, nostalgique et mais aussi le rythmes de la journée.

Mes textures sont brutes, organiques, comme celles d'un carnet de voyage.

Je veux que mes images, comme un souvenir un rêve qu'on reconnaît sans l'avoir vécu.

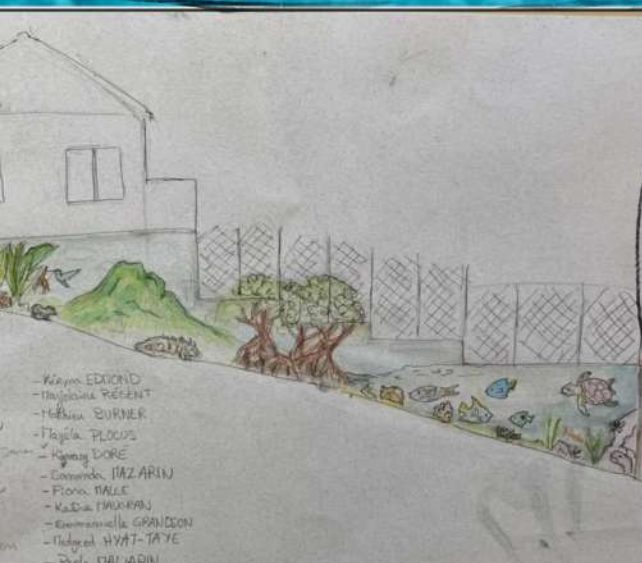


- Croquis brut
- Spirituel
- Mystique
- Techwear
- Solarpunk
- Nature habitée
- Fantastique tropical
- Mémoire visuelle
- Contemplatif
- Ruralité poétique
- Folklore réinventé
- Culture populaire



FRESQUE FAUNE ET FLORE DE MARTINIQUE

ÉCOLE PHILEMOND-MONTOUT DE SAINT-PIERRE

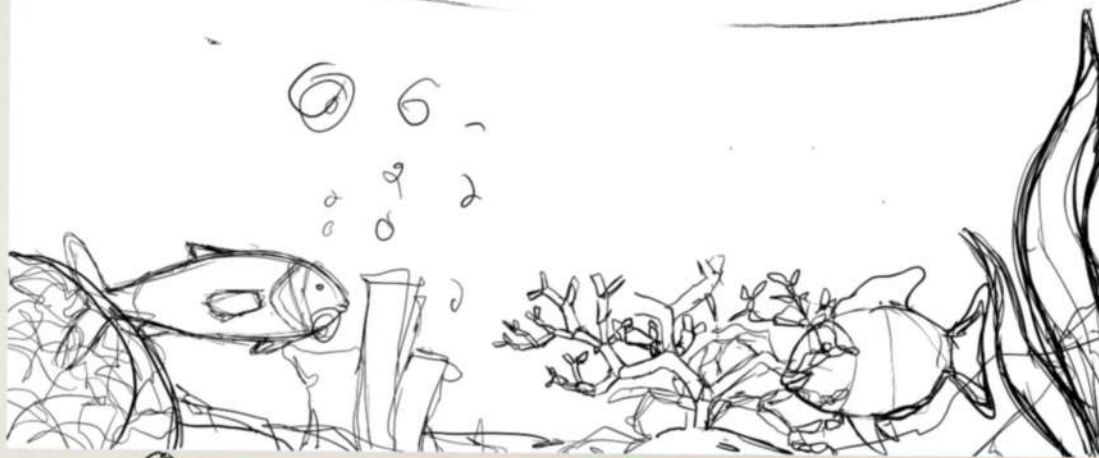


Voici le projet de fresque que j'ai réalisé, durant mes études supérieures à Victor, Anicet en 2023 avec la participation d'autres étudiants volontaires, nous avons établi le croquis et l'attribution des rôles pour optimiser le travail, car ce projet était limité à trois jours. Cette fresque représente la flore et la faune locale de Martinique sont but étant de sensibiliser les jeunes à notre environnement local et découvrir notre métier.

Par ailleurs, cette expérience m'a fait découvrir le plaisir de projet collaboratif dans le but d'éduquer et d'embellir un lieu de vie



La phase de recherche a été plus importante car, le client cherchait une illustration représentant un environnement agréable et sécurisant, tout en restant lisible et visible même de loin.



Assoc Les Pisiets Micro crèche Les Guppys



Cette commande a été faite lors de mon stage à l'entreprise empreinte, ma mission était de fournir une illustration qui sera par la suite imprimée sur une feuille aimantée dans le but de promouvoir les micro crèche les guppys via un véhicule et un panneau publicitaire.

Grâce à tes expériences, j'ai appris à développer un concept jusqu'à aboutir à un résultat cohérent avec la demande du client, mais aussi avec son marché

Suite

MICRO. CRECHE

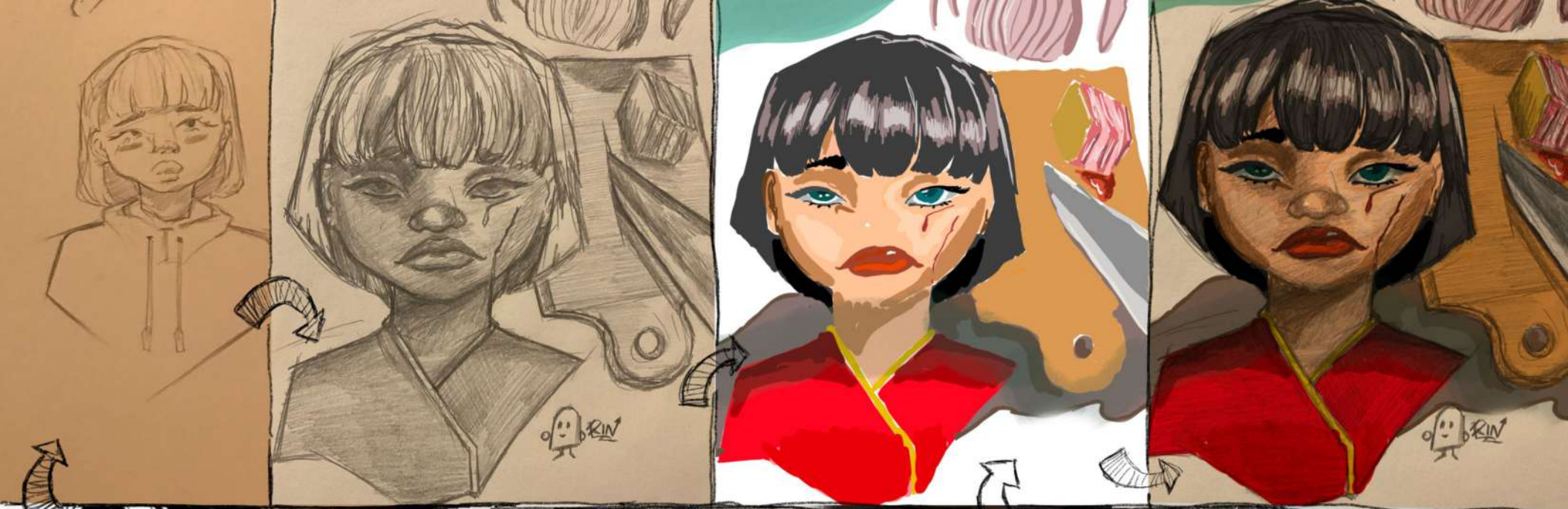
Les Girelles
L'art de grandir

0596 96 71 06 0696 04 60 31
ASSOC LES PISIETS

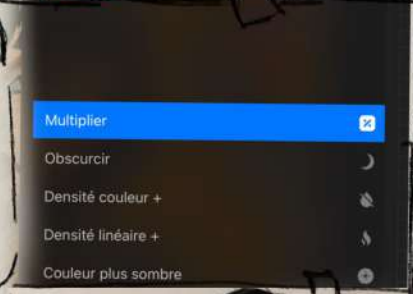
MICRO. CRECHE

Les Noéniés
L'art de grandir

0596 58 99 54
ASSOC LES PISIETS

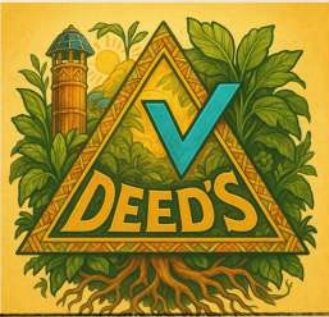


Le processus de création de personnage, passe par une phase de recherche de synthèse que vous pouvez voir sur la gauche, puis le passage au croquis et son développement couleur puis son teste en print tout cela à partir du logiciel Procreate



Recherche de caradesigne, pour mon projet de bandes dessinées, Nyane étant une serveuse maltraitée, qui reprendra et le restaurant de son père en devenant chanteuse





Voici mon projet en cours comme dit sur la slide, je suis actuellement dans mon processus de création d'une bande dessinée, qui a pour but de promouvoir la faune et la flore locale, mais pas que, dans une histoire mélangeant, le magico-religieux des Antilles, et ses alternatives écologique, Cette méthode de communication via la bande dessinée permet aux producteurs locaux d'atteindre une nouvelle cible.

Ci-dessous, vous pouvez voir mes personnages sous plusieurs angles, mais aussi l'environnement dans laquelle les personnages ont évolué et une première ébauche de la bande dessinée, celle-ci montrant une île perturbée et notre personnage principal qui porte un (Gad kô) une amulette, permettant de découvrir des parties de L'île inaccessible.



À noter que ces illustration ont été assisté par intelligence artificielle en intriguant mon style et en relant a posté des détails permettant de revenir visibilité



**Merci pour votre
attention**

